

# S a t z u n g

Über die Festlegung der Grenzen des im Zusammenhang bebauten Ortsteiles Escherlich

Aufgrund des § 34 Abs. 4 Ziffer 3 des Baugesetzbuches -BauGB- in der Fassung der Bekanntmachung vom 8. Dezember 1986 (BGBL. I S. 2253), geändert durch Gesetz vom 25. Juli 1988 (BGBL. I S. 1093) sowie geändert durch den Einigungsvertrag vom 31. August 1990 i. V. mit dem Gesetz vom 23. September 1990 (BGBL. II S. 885, 1122) erläßt die Stadt Bad Berneck i. Fichtelgebirge folgende Satzung:

## § 1

Die Grenzen des im Zusammenhang bebauten Ortsteiles werden gemäß den im beigefügten Lageplan ersichtlichen Darstellungen festgelegt.

Der Lageplan ist Bestandteil dieser Satzung.

## § 2

Innerhalb der in § 1 festgelegten Grenzen richtet sich die planungsrechtliche Zulässigkeit von Vorhaben (§ 29 BauGB) nach § 34 BauGB. Soweit für ein Gebiet des gemäß § 1 festgelegten Innenbereichs eine rechtsverbindliche Bauleitplanung vorliegt oder nach Inkrafttreten dieser Satzung ein Bebauungsplan aufgestellt wird, richtet sich die planungsrechtliche Zulässigkeit von Vorhaben nach § 30 BauGB.

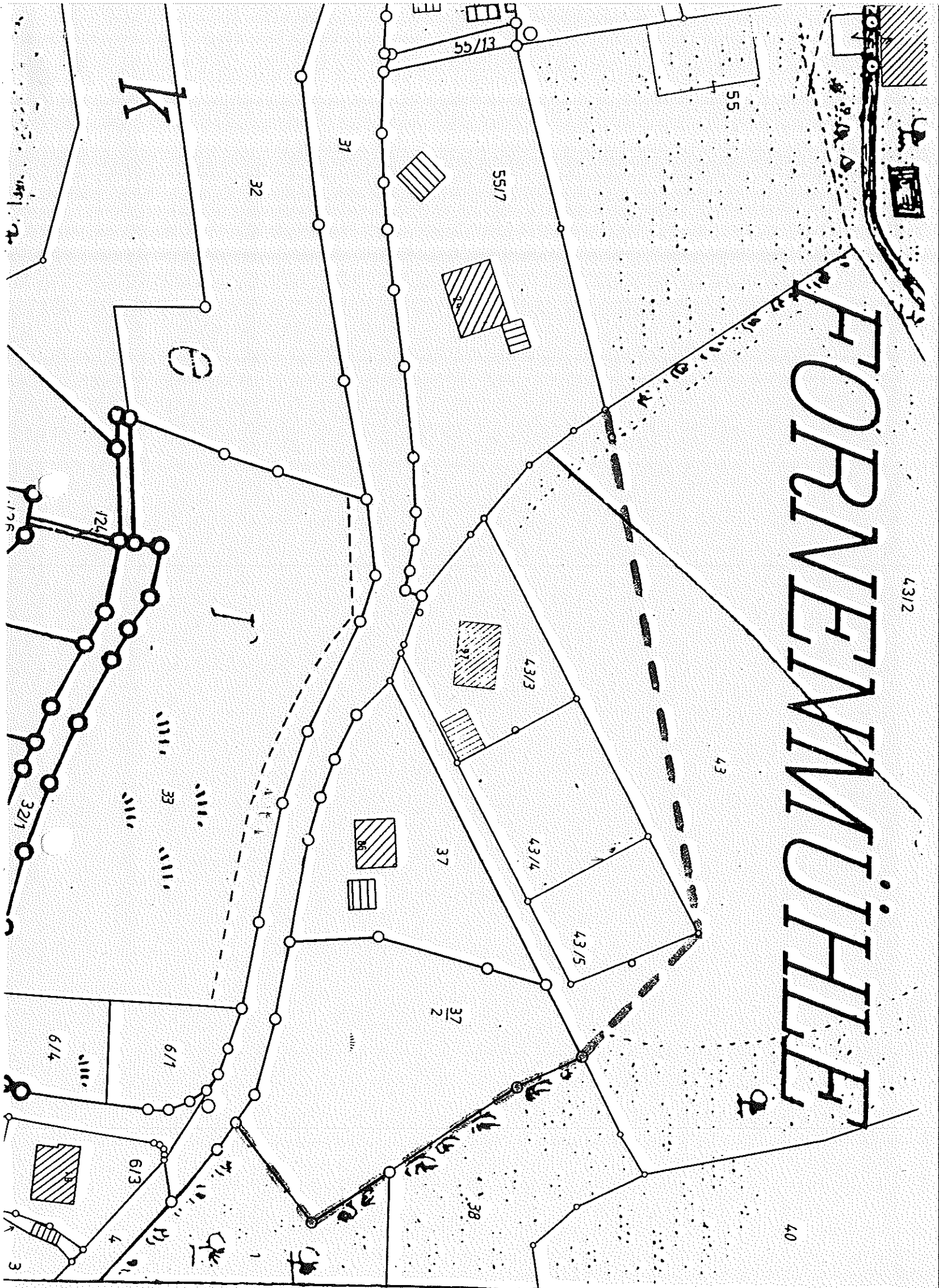
## § 3

Diese Satzung tritt am Tage ihrer Bekanntmachung in Kraft.

Bad Berneck i. F., - 4. 03. 92  
Stadt Bad Berneck i. Fichtelgebirge

  
Albert  
Erster Bürgermeister

# FORNEMMÜHLE



4312

43

40

K

E

J

3

124

32/1

4

1

2

3

4

5

6

7

8

9

10

11

12

13

14

15

16

17

18

19

20

21

22

23

24

25

26

27

28

29

30

31

32

33

34

35

36

37

38

39

40

41

42

43

44

45

46

47

48

49

50

51

52

53

54

55

56

57

58

59

60

61

62

63

64

65

66

67

68

69

70

71

72

73

74

75

76

77

78

79

80

81

82

83

84

85

86

87

88

89

90

91

92

93

94

95

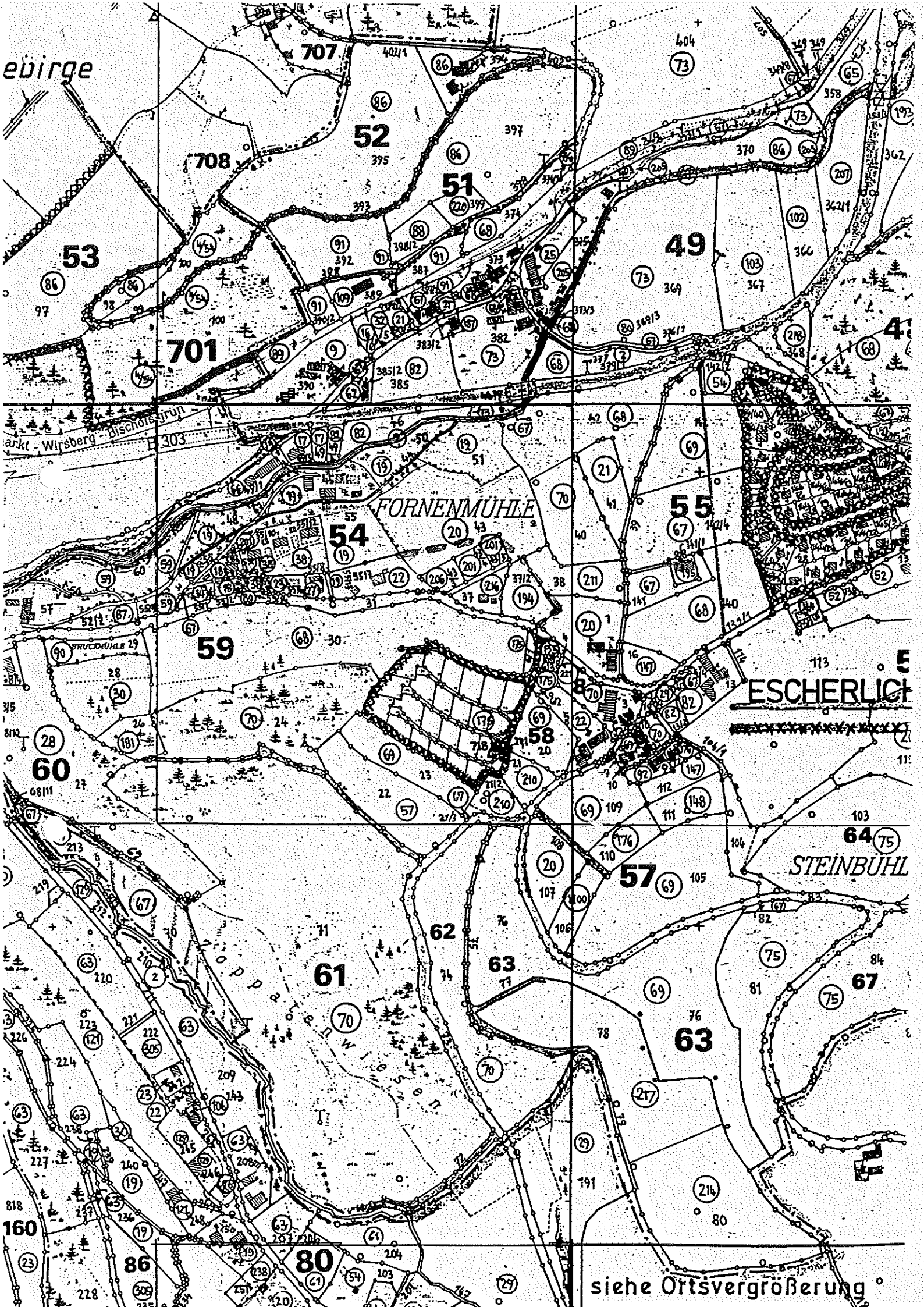
96

97

98

99

100



ebirge

707

73

708

52

51

49

53

701

41

Markt - Wirsberg - Bischofsgrün

303

FORNENMÜHLE

54

55

59

58

ESCHERLICH

60

5

STEINBUHL

64

57

61

63

63

67

160

86

80

siehe Ortsvergrößerung